

UN COIN DU HAUT-JURA

# **Trente Promenades**

autour des

## **ROUSSES**

**Le Rizoux - Le Mont Sallaz**

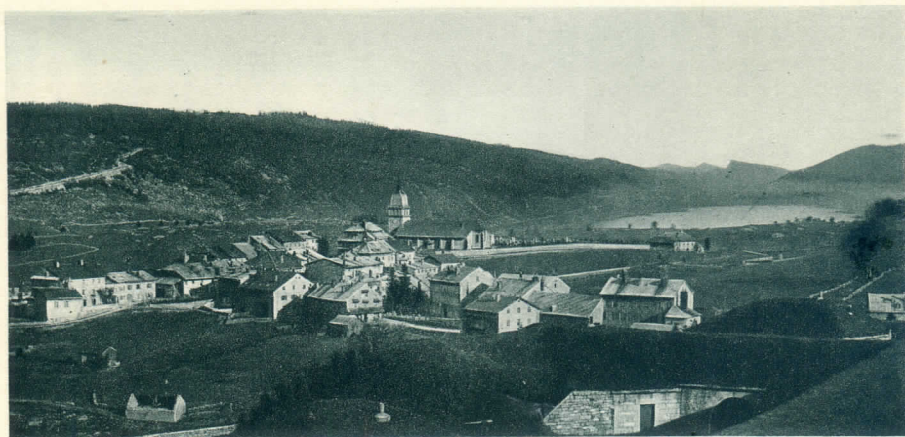
**Le Noirmont - La Dole**

**Col de Saint-Cergue**

**Vallée des Dappes**



**1930**



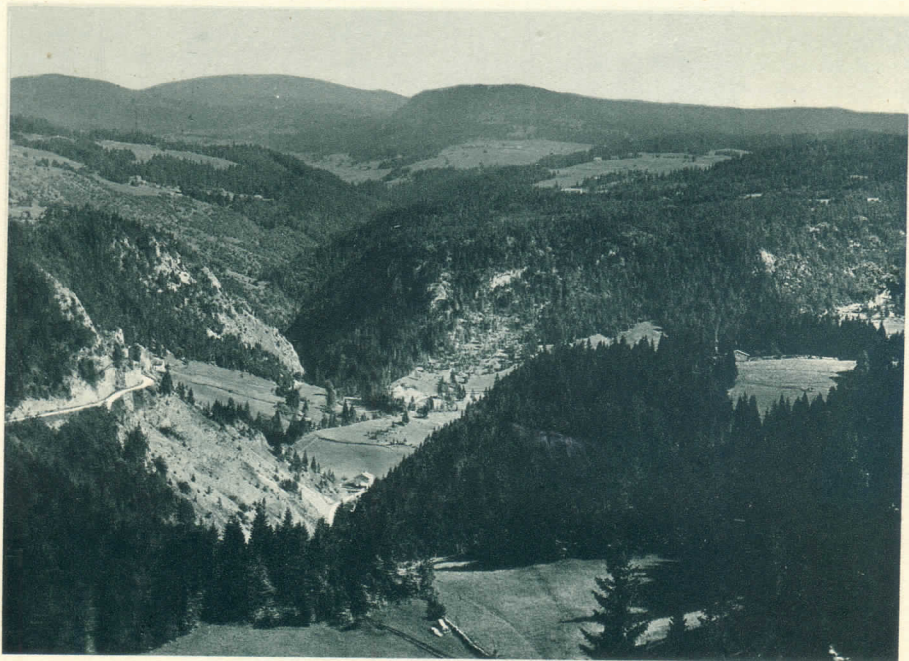
*Village des Rousses et vallée de Joux.*



*Mont-Fied, Roche des Arcets et Pellaz.*



*Sur le lac.*



*Gorges du Bief-de-la-Chaille et la Dole.*



*Vallée de la Valserine vue de la Faucille.*



*Le Solier et la Dole.*



*En hiver, apparition des Alpes, du haut du Jura.*



*Le Léman et le Mont Blanc (édité par MM. Chappalaz et Durgnat).*



*Les Alpes vues du sommet de la Dole (édité par MM. Chappalaz et Durgnat).*